



научно-производственный центр
ПРОМЭЛЕКТРОНИКА



Закрепление
подвижного
состава

Комплекс технических
средств автоматизированного
закрепления подвижного состава
на станционных путях **КТС АЗС**


npcprom.ru



Комплекс технических средств КТС АЗС предназначен для автоматизации процессов прицельной остановки и закрепления поездов на приемоотправочных путях железнодорожных станций.

Основными элементами КТС АЗС являются стационарные тормозные упоры тяжелого типа, состоящие из двух модулей – модуля закрепления и модуля поглощающего. Они устанавливаются на приемоотправочных путях станции – по одному в каждый путь, кроме главных путей и путей безостановочного пропуска поездов.

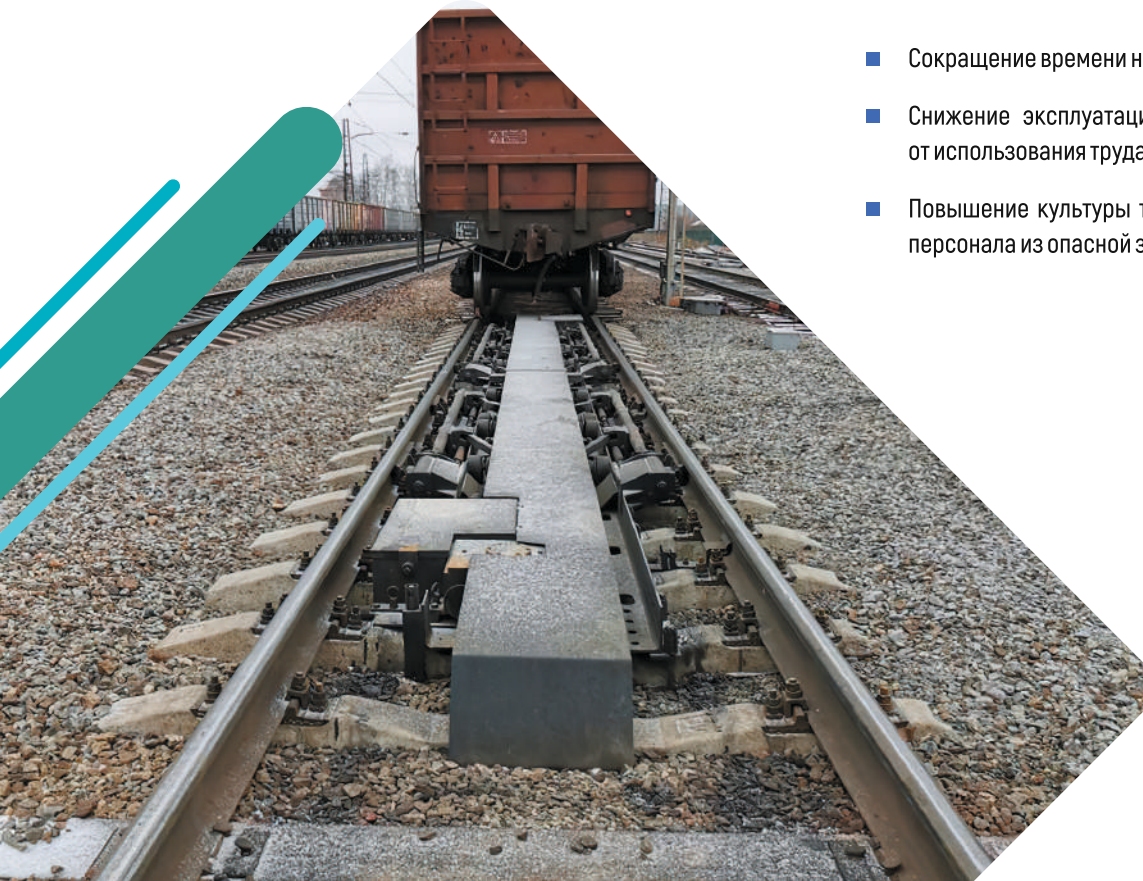
Поезд закрепляется подвижными элементами тормозного упора, которые по внешней команде оператора изменяют свое положение под воздействием электромеханического привода и механически воздействуют на колесные пары подвижного состава закрепляемого поезда.

В состав комплекса КТС АЗС входят:

- стационарные тормозные упоры тяжелого типа;
- подсистема прицельной остановки поезда;
- постовой терминал дежурного по станции – для ввода команд управления и контроля работы комплекса;
- подсистема управления приводами тормозных упоров.

РЕШАЕМЫЕ ЗАДАЧИ

- Сокращение времени на закрепление состава.
- Снижение эксплуатационных расходов за счет отказа от использования труда сигнальщиков.
- Повышение культуры труда и вывод эксплуатационного персонала из опасной зоны.



Тормозной упор

ЗАКРЕПЛЕНИЕ И УДЕРЖАНИЕ СОСТАВА МАССОЙ:

до 10 000 тонн

НА ПУТИ С УКЛОНОМ ДО 3 ‰

до 5 000 тонн

НА ПУТИ С УКЛОНОМ ДО 6 ‰

**ПОДСИСТЕМА
ПРИЦЕЛЬНОЙ
ОСТАНОВКИ Поезда**

**ВРЕМЯ
ЗАКРЕПЛЕНИЯ/СНЯТИЯ
ЗАКРЕПЛЕНИЯ Поезда
ТОРМОЗНЫМ УПОРОМ
НЕ БОЛЕЕ 2 МИНУТ**



Закрепление колесной пары



Пульт местного управления



НАДЕЖНОСТЬ И БЕЗОПАСНОСТЬ

НЕ ТРЕБУЕТ участия сигнальщиков
и укладки тормозных башмаков

ИСКЛЮЧЕНО несанкционированное движение
всего закрепленного состава и любой его части

Предусмотрена возможность
МЕСТНОГО УПРАВЛЕНИЯ ТОРМОЗНЫМ УПОРОМ



Видеоролик
о КТС АЗС



620078, Россия
г. Екатеринбург, ул. Малышева, 128 а



Телефон: +7 (343) 358-55-00
Ж.д.: (970-22) 4-38-04
Факс: +7 (343) 378-85-15



info@npcprom.ru
npcprom.ru