


УТВЕРЖДАЮ

Начальник ОКО



М.В. Абакумов

« 26 » апреля 2022 г.

СИСТЕМА АВТОМАТИЗИРОВАННОГО ПРОЕКТИРОВАНИЯ
МИКРОПРОЦЕССОРНОЙ ЦЕНТРАЛИЗАЦИИ СТРЕЛОК И СИГНАЛОВ

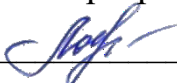
Руководство администратора

Лист утверждения

643.59953480.00161-01 95 01-ЛУ

Инв. №	Подп. и дата	Инв. №	Подп. и дата	Инв. №	Подп. и дата

Инженер-программист



Е.Н. Озорнина

« 26 » апреля 2022 г.

Нормоконтроль



А.Ю. Китоваы

« 26 » апреля 2022 г.

2022

Литера

УТВЕРЖДЕН

643.59953480.00161-01 95 01-ЛУ

СИСТЕМА АВТОМАТИЗИРОВАННОГО ПРОЕКТИРОВАНИЯ
МИКРОПРОЦЕССОРНОЙ ЦЕНТРАЛИЗАЦИИ СТРЕЛОК И СИГНАЛОВ

Руководство администратора

643.59953480.00161-01 95 01

листов 13

Инв.№	Подп. и дата	Взам.	Инв. №	Подп. и дата

2022

Литера

АННОТАЦИЯ

Настоящий документ предназначен для специалистов, осуществляющих сопровождение программного обеспечения (ПО), и содержит сведения о порядке установки, запуска и удаления системы автоматизированного проектирования (САПР).

САПР работает под управлением операционной системы Windows.

<i>Изм</i>	<i>Лис</i>	<i>№</i>	<i>Подп.</i>	<i>Дат</i>

СОДЕРЖАНИЕ

Перечень сокращений	5
1 Установка САПР	6
1.1 Создание ярлыка для запуска САПР.....	6
1.2 Создание ассоциации файлов проектов с системой автоматизированного проектирования	7
1.3 Смена ассоциации файлов проектов.....	10
2 Запуск САПР	13
3 Удаление сапр	13

<i>Изм</i>	<i>Лист</i>	<i>№</i>	<i>Подп.</i>	<i>Дат</i>

ПЕРЕЧЕНЬ СОКРАЩЕНИЙ

МПЦ-И	– микропроцессорная централизация стрелок и сигналов
ВК МПЦ-И	– вычислительный комплекс МПЦ-И
ЛКМ	– левая клавиша мыши
ОС	– операционная система
ПКМ	– правая клавиша мыши
ПО	– программное обеспечение
САПР	– система автоматизированного проектирования

<i>Изм</i>	<i>Лист</i>	<i>№</i>	<i>Подп.</i>	<i>Дат</i>

1 УСТАНОВКА САПР

Установка САПР производится путём копирования исполняемого файла cad_укс.exe (часть проектирования логики), cad_mpci.exe (часть проектирования интерфейса) в любой каталог на компьютере.

1.1 СОЗДАНИЕ ЯРЛЫКА ДЛЯ ЗАПУСКА САПР

Для удобства работы можно сделать ярлык на рабочий стол (рисунок 1.1).

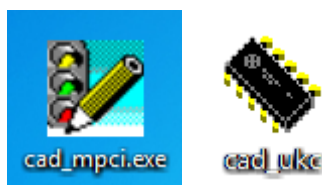


Рисунок 1.1 – Ярлык для запуска САПР

Для этого в проводнике Windows щёлкнуть по исполняемому файлу правой кнопкой мыши (ПКМ), в контекстном меню выбрать пункт «Отправить», в появившемся подменю выбрать пункт «Рабочий стол (создать ярлык)» (рисунок 1.2).

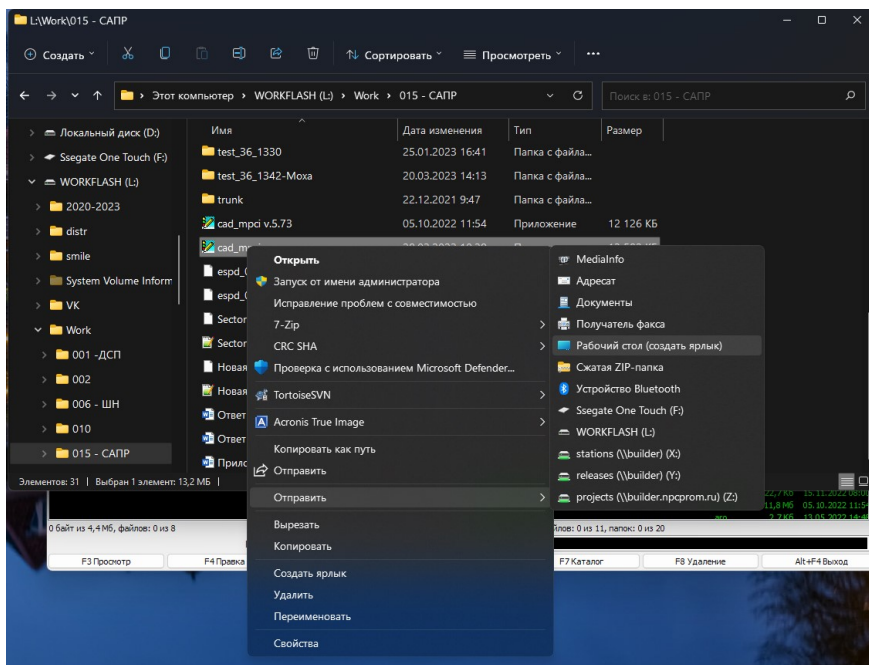


Рисунок 1.2 – Создание ярлыка САПР

Изм	Лис	№	Подп.	Дат

1.2 СОЗДАНИЕ АССОЦИИИ ФАЙЛОВ ПРОЕКТОВ С СИСТЕМОЙ АВТОМАТИЗИРОВАННОГО ПРОЕКТИРОВАНИЯ

Для того чтобы открывать проект станции в САПР двойным кликом в проводнике, надо настроить ассоциацию данного типа файлов (*.cad, *.aro) с системой автоматизированного проектирования.

Для настройки ассоциации файлов:

1. Щёлкнуть на файле проекта станции ПКМ.
2. Выбрать пункт меню «Открыть с помощью» (рисунок 1.3).

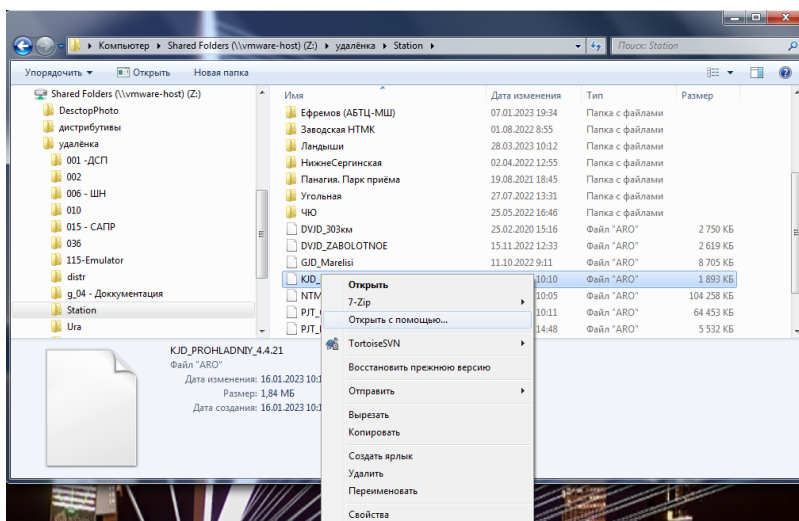


Рисунок 1.3 – Вызов меню для открытия файла

Если с данным типом файлов уже есть ассоциации, то операционная система (ОС) Windows 7 в открывшемся подменю выдаст предлагаемые варианты программ для открытия файла (рисунок 1.4), а также предложит сделать другой выбор («Выбрать программу»).

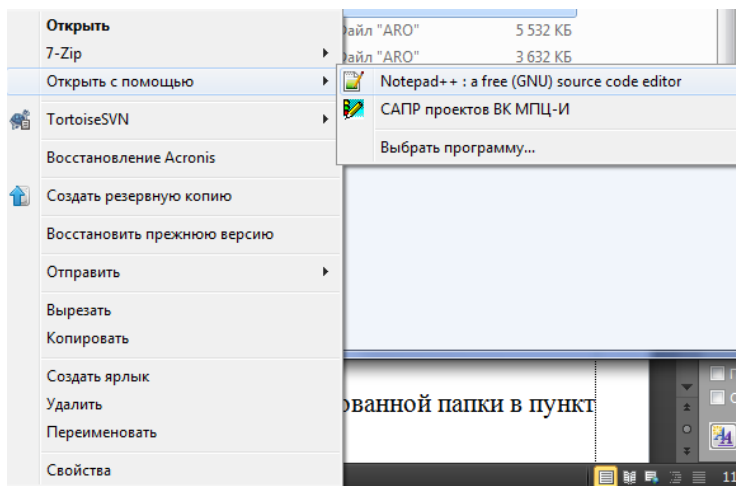


Рисунок 1.4 – Подменю «Открыть с помощью»

Изм	Лис	№	Подп. Дат

3. Для Windows 7 в окне «Выбор программы» (рисунок 1.5) нажать кнопку «Обзор».

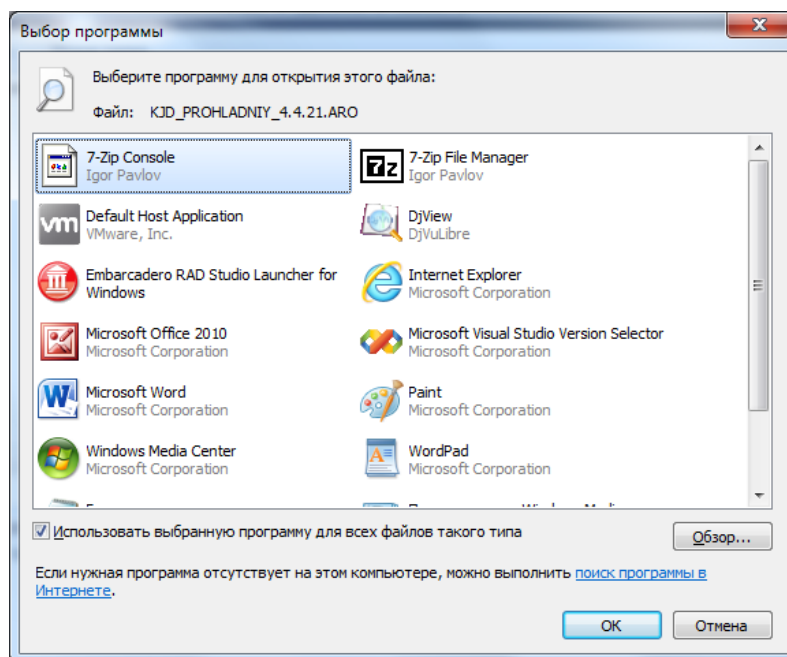


Рисунок 1.5 – Окно «Выбор программы»

Для Windows 10 в окне «Каким образом вы хотите открыть этот файл?» (рисунок 1.6) выбрать пункт «Ещё приложения».

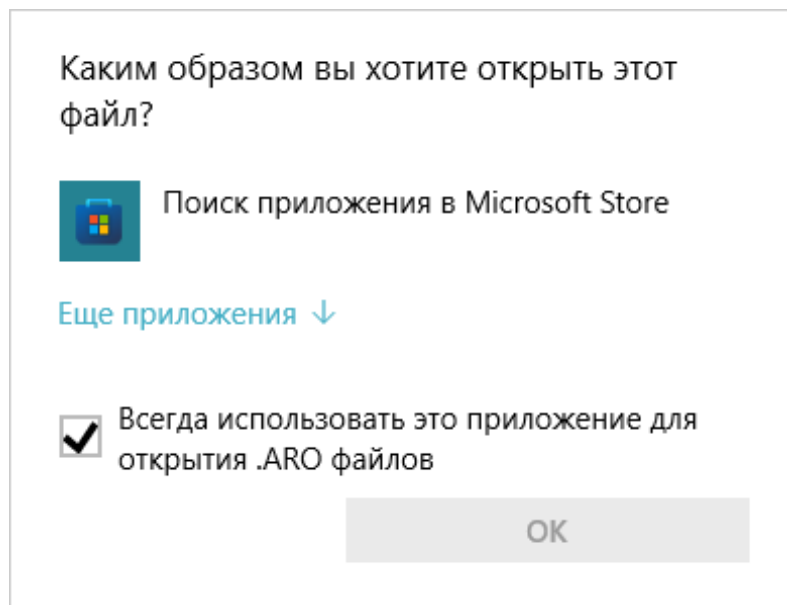


Рисунок 1.6 – Выбор программы для открытия файла

Прокрутить появившийся список программ вниз до конца (рисунок 1.7) и выбрать пункт «Найти другое приложение на данном компьютере».

Изм	Лис	№	Подп.	Дат

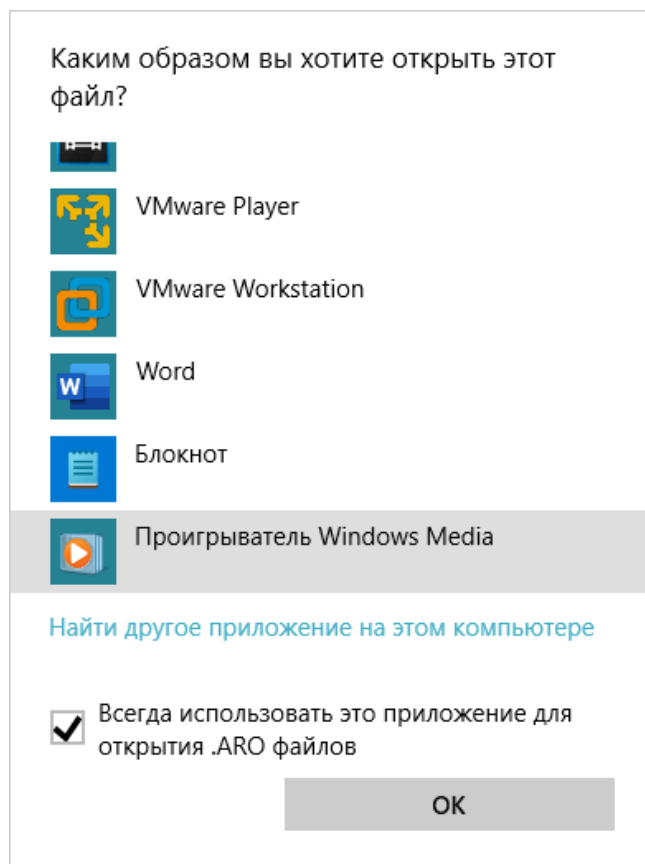


Рисунок 1.7 – Список программ для открытия файла

Проследить, чтобы галочка «Всегда использовать это приложение для открытия .ARO файлов» или «Использовать выбранную программу для всех файлов такого типа» была установлена.

4. В окне «Открыть с помощью» перейти в каталог, куда был скопирован исполняемый файл САПР (рисунок 1.8), и щёлкнуть по нему левой клавишей мыши (ЛКМ).

<i>Изм</i>	<i>Лис</i>	<i>№</i>	<i>Подп.</i>	<i>Дат</i>

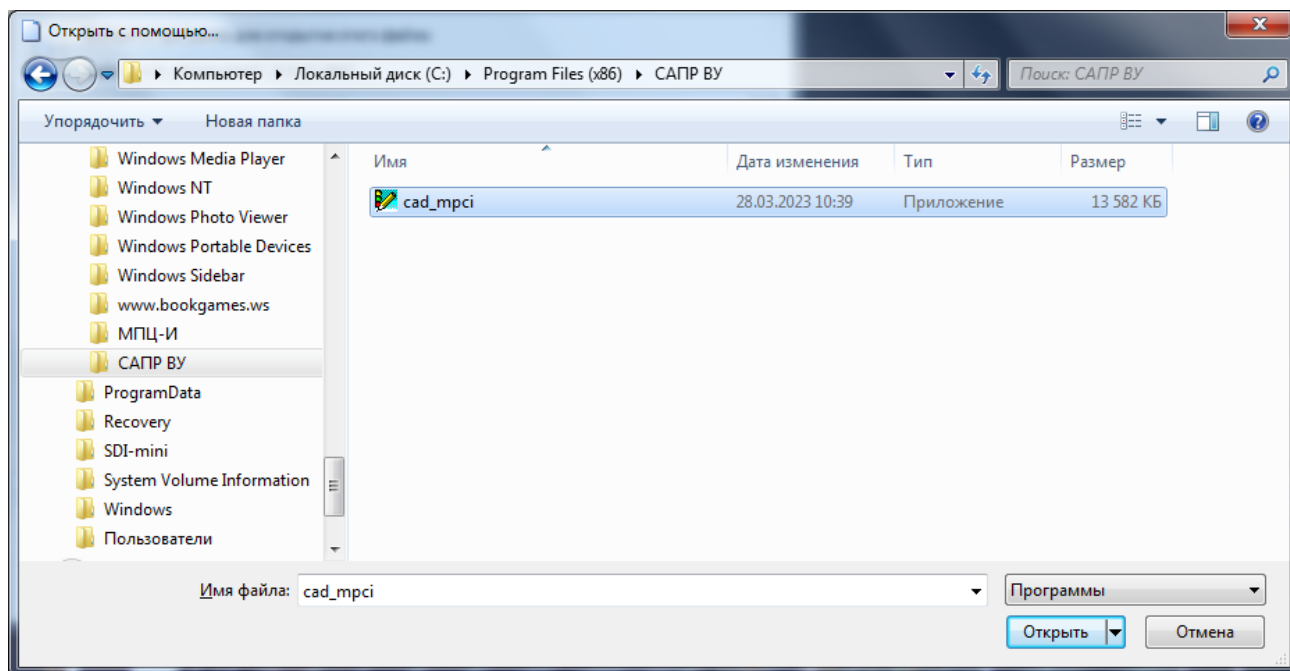


Рисунок 1.8 – Место хранения исполняемого файла САПР

5. После появления выбранной программы в списке приложений нажать кнопку «ОК».

Ассоциация файла создана, теперь при открытии файла данного типа он будет открываться в САПР.

1.3 СМЕНА АССОЦИАЦИИ ФАЙЛОВ ПРОЕКТОВ

Если была создана ошибочная ассоциация файлов проектов с другой программой, то это можно исправить, повторив действия пункта 1.2 (рекомендуемый способ), или следующим образом:

1. Зайти в «Панель управления» Windows и выбрать «Программы по умолчанию» (рисунок 1.9). Выбрать пункт «Сопоставление типов файлов или протоколов с конкретными программами».

<i>Изм</i>	<i>Лис</i>	<i>№</i>	<i>Подп.</i>	<i>Дат</i>

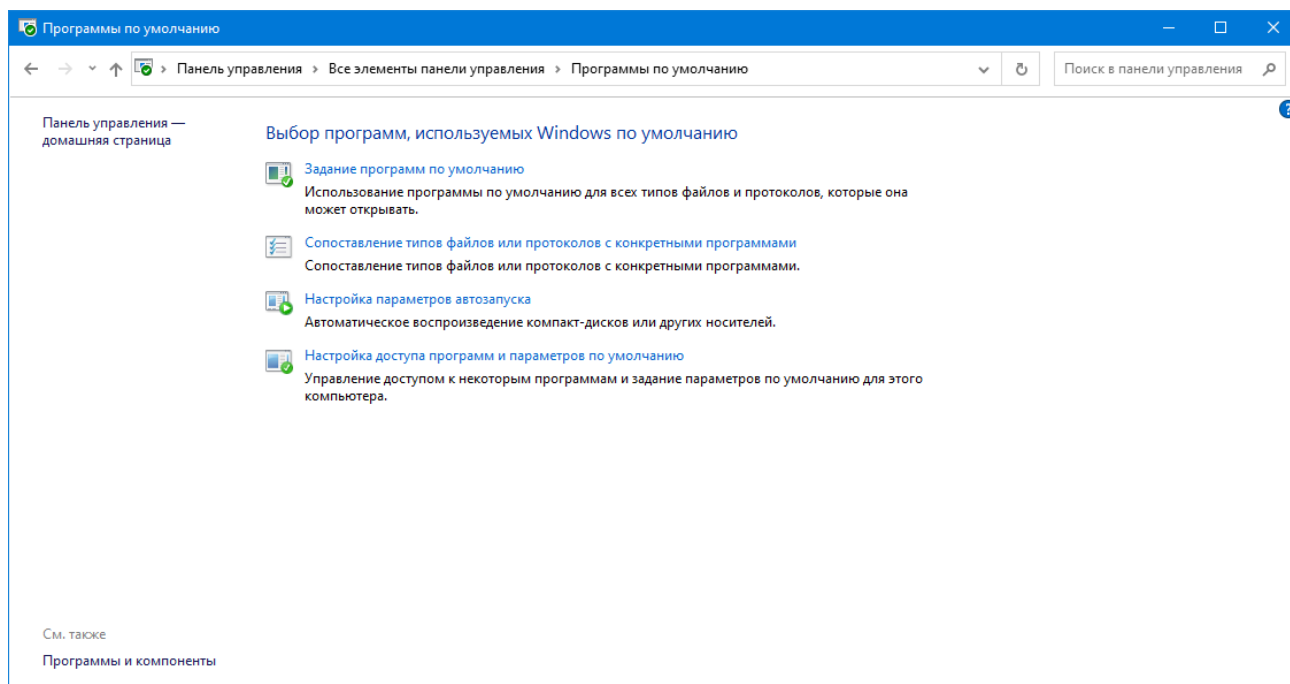


Рисунок 1.9 – Окно «Программы по умолчанию»

2. Для Windows 10 в окне «Приложения по умолчанию» (рисунок 1.10) прокрутить список вниз и выбрать пункт «Выбор стандартных приложений для типов файлов».

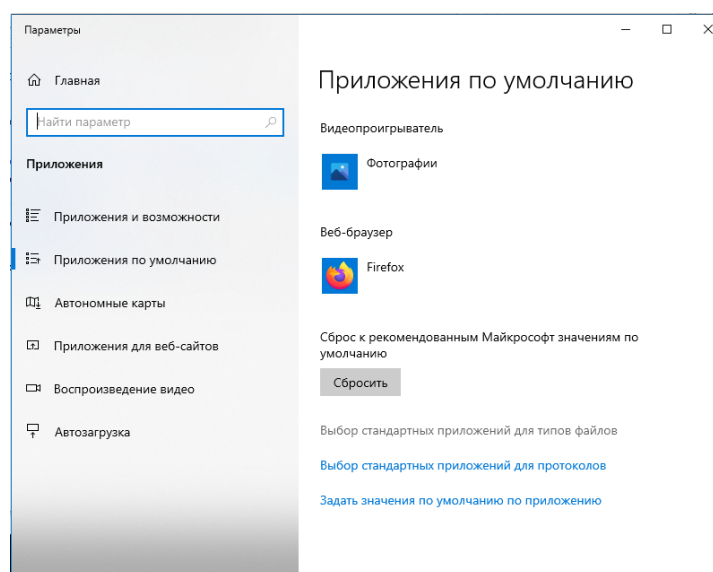


Рисунок 1.10 – Окно «Приложения по умолчанию»

В окне «Сопоставление типов файлов или протоколов конкретным программам» для Windows 7 (рисунок 1.11) или «Выбор стандартных приложений для типов файлов» для Windows 10 (рисунок 1.12) найти тип файлов проектов станций и нажать кнопку «Изменить программу» для Windows 7 или на выбранное приложение для Windows 10 (рисунок 1.13).

Изм	Лис	№	Подп.	Дат

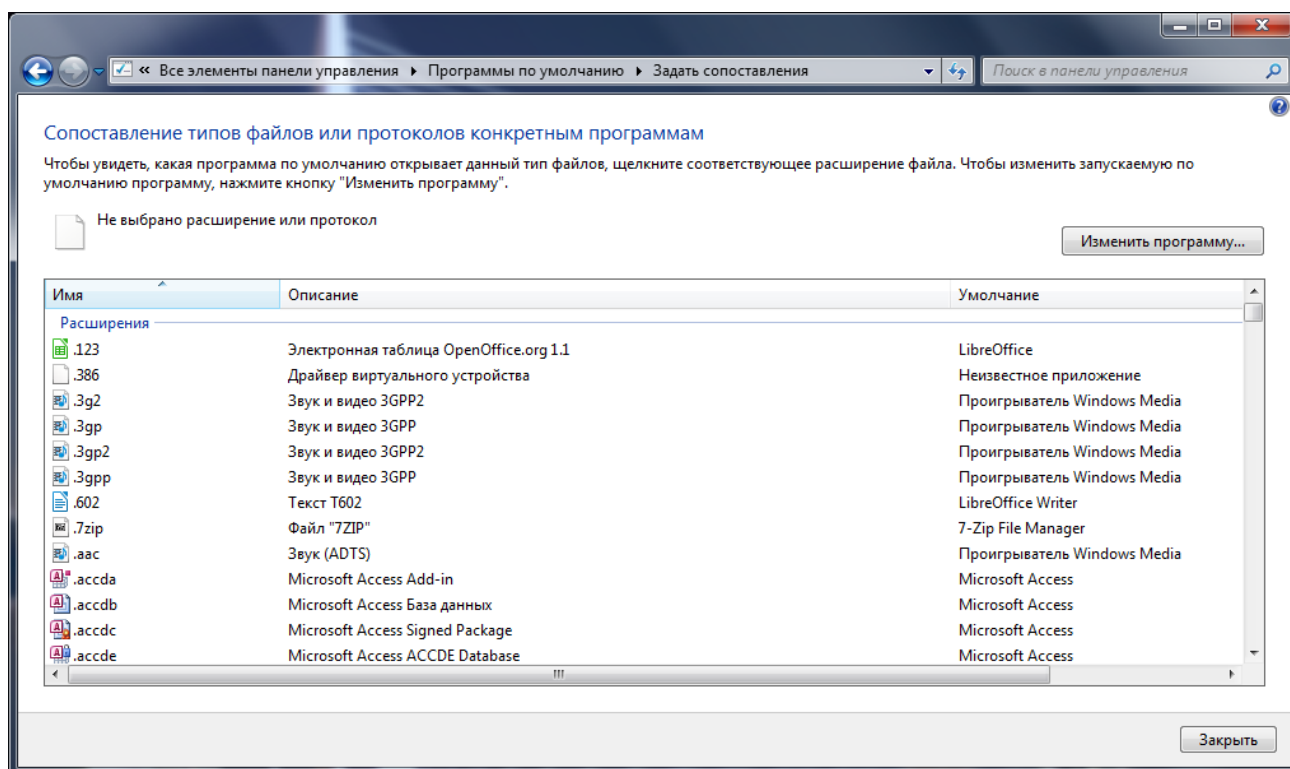


Рисунок 1.11 – Сопоставление типов файлов программам (Windows 7)

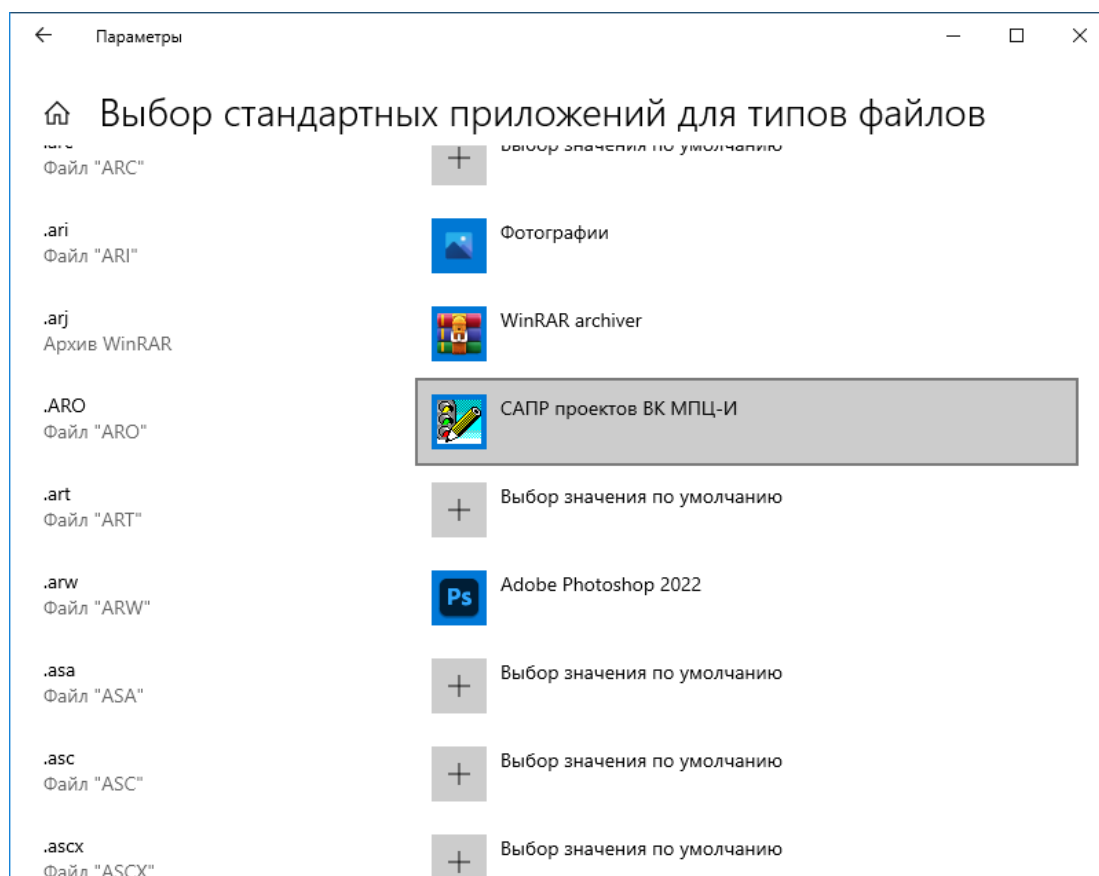


Рисунок 1.12 – Выбор стандартных приложений для типов файлов (Windows 10)

Изм	Лис	№	Подп.	Дат

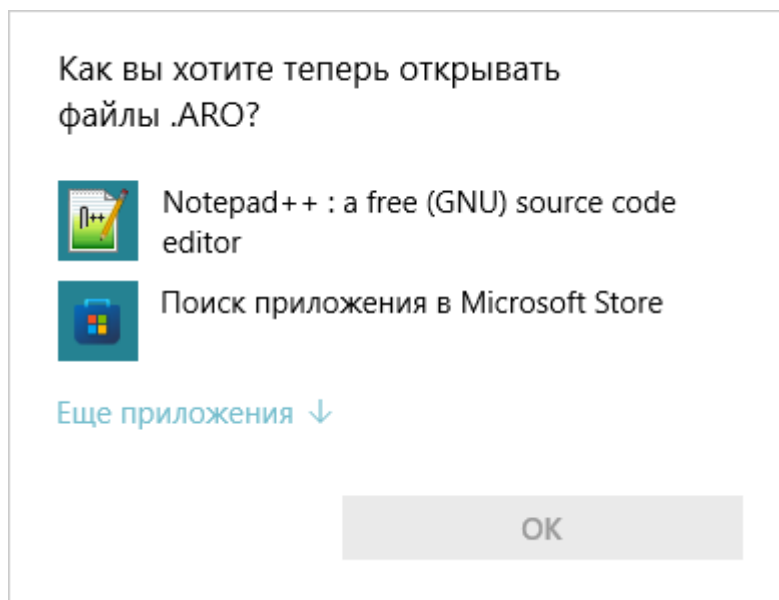


Рисунок 1.13 – Изменение программы, открывающей выбранный тип файлов

3. Выбрать нужное приложение аналогично пункту 1.2.

2 ЗАПУСК САПР

Для запуска САПР дважды кликнуть ЛКМ по ярлыку программы на рабочем столе компьютера. Дальнейшие действия осуществлять в соответствии с документом «643.59953480.00161-01 95 01-01 34 02 САПР ВК МПЦ-И. Руководство оператора».

3 УДАЛЕНИЕ САПР

Удаление САПР происходит путём удаления исполняемого файла САПР из каталога, в который была установлена программа.

Также следует удалить ярлык программы с рабочего стола компьютера.

<i>Изм</i>	<i>Лис</i>	<i>№</i>	<i>Подп.</i>	<i>Дат</i>

Лист регистрации изменений									
Изм	Номера листов				Всего листов в документе	№ документа	Входящий № сопроводительного документа и дата	Подп.	Дата
	изменённых	заменённых	новых	аннулированных					

<i>Изм</i>	<i>Лис</i>	<i>№</i>	<i>Подп.</i>	<i>Дат</i>